

Data Statistik Sektoral Dinas Lingkungan Hidup Tahun 2024

3.5.1 Kebersihan

1. Tempat Pembuangan Sampah Sementara Menurut Jenis TPS Tahun 2024

Wilayah	Jenis TPS				TPS	Jumlah
	Bak Beton	Dipo	Pool Gerobak	Pool Kontainer		
Payakumbuh Utara	0	1	0	2	4	7
Payakumbuh Selatan	0	0	0	0	2	2
Payakumbuh Timur	3	0	0	0	6	9
Payakumbuh Barat	4	2	1	2	8	17
LamposiTigoNagori	0	0	0	0	2	2
Total	7	3	1	4	22	37

Sumber: Dinas Lingkungan Hidup Kota Payakumbuh Tahun 2024

2. Jumlah kendaraan pengangkut sampah di Kota Payakumbuh tahun 2024

No	Uraian	Satuan	Jumlah
1	Truck Sampah	Unit	20
2	Gerobak Sampah	Unit	10
3	Amrool Truck	Unit	2
4	Becak Motor	Unit	18

Sumber: Dinas Lingkungan Hidup Kota Payakumbuh Tahun 2024

3. Jumlah Sarana dan Prasarana Lingkungan Hidup di Kota Payakumbuh Tahun 2024

Sebagai upaya terciptanya lingkungan bersih dan sehat untuk masyarakat Kota Payakumbuh, Pemerintah Kota Payakumbuh telah menyediakan sarana dan prasarana untuk menunjang kebersihan lingkungan Kota yaitu truk sampah, Gerobak Sampah, Amrool Truck dan Becak Motor. Jumlah kendaraan pengangkutan sampah di tahun 2024 terlampir pada table dibawah ini.

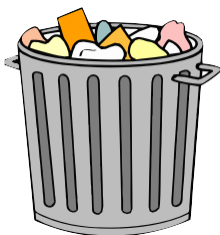
No	Uraian	Satuan	Jumlah
1	RTH	%	14,87
	- Jumlah	Unit	5
	- Cakupan	%	0,2
	- Luasan	m ²	16.026.572
2	Truk Sampah	Unit	20
3	Becak Motor	Unit	18
4	Cakupan Pelayanan	%	96,4
5	TPST	Unit	7
6	Bank Sampah	Unit	5
7	Sky Lift	Unit	1

Sumber: Dinas Lingkungan Hidup Kota Payakumbuh Tahun 2024

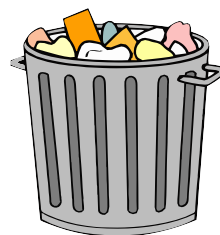
4. Rata-rata jumlah sampah yang masuk ke Tempat Pemrosesan Akhir (TPA) Sampah Tahun 2024

Sebelum sampah masyarakat Payakumbuh di angkut truk sampah untuk didistribusikan ke tempat pembuangan akhir atau ke tempat pengelolaan sampah lainnya, sampah tersebut di tampung terlebih dahulu ke Tempat Pembuangan Sementara (TPS). Berdasarkan data Dinas Lingkungan Hidup yang tercatat pada tahun 2024 ini jumlah sampah yang terangkut masuk ke TPA adalah sebanyak 27.971 ton/tahun, sebulan sebanyak 2.330 ton/bulan, dan setiap hari 79,01 ton/hari. Di Dinas Lingkungan Hidup Kota Payakumbuh dengan beberapa fasilitas sarana dan prasarana seperti, Truk sampah, Gerobak Sampah, Amrool Truck, Becak Motor, dan Cakupan Pelayanan, Bank sampah dan SkyLift.

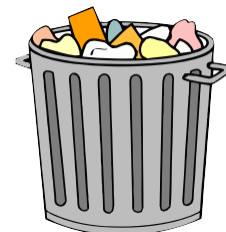
27.971 ton/tahun



2.330 ton/bulan



79.01 ton/hari



5. Rata-rata jumlah sampah yang masuk ke Tempat Pemrosesan Akhir (TPA) sampah Tahun 2024

Tahun	Rata-rata (ton/hari)	Rata-rata (ton/bulan)
2024	79	2.330

Sumber: Dinas Lingkungan Hidup Kota Payakumbuh Tahun 2024

Kota Payakumbuh mempunyai Bank Sampah, dimana Bank sampah adalah suatu sistem pengelolaan sampah kering secara kolektif (gotong royong) yang mendorong masyarakat untuk ikut berperan aktif di dalamnya. Bank sampah akan menampung, memilah dan menyalurkan sampah bernilai ekonomi pada pasar (pengepul/lapak) sehingga masyarakat mendapatkan keuntungan ekonomi dari menabung sampah.

Sampah yang disetorkan oleh nasabah idealnya sudah terpilah menjadi kategori yang umum. Semisal kertas, kaca, logam, dan plastik. Pengkategorian sampah harus disesuaikan dengan kemampuan dan kemauan masyarakat yang menjadi nasabah. Jika masyarakat mau bahkan pengkategorian sampah dapat dibuat lebih rinci seperti: botol plastik, gelas plastik, kertas putih, kertas buram dan lain sebagainya. Setiap kategori sampah memiliki harga masing-masing. Dengan cara di atas nantinya masyarakat akan mau memilah sampah dan itu menjadi budaya baru dimasyarakat. Dengan demikian system bank sampah bias dijadikan sebagai alat rekayasa sosial. Sehingga terbentuk suatu tatanan masyarakat yang dapat melakukan pengelolaan sampah dengan baik. Bank sampah yang ada di Kota Payakumbuh adalah Sejahtera, Bodi, Mancang Labu, Peduli, Liberti dan Labinar.